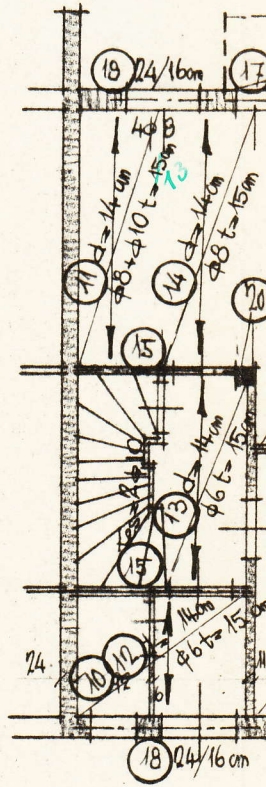
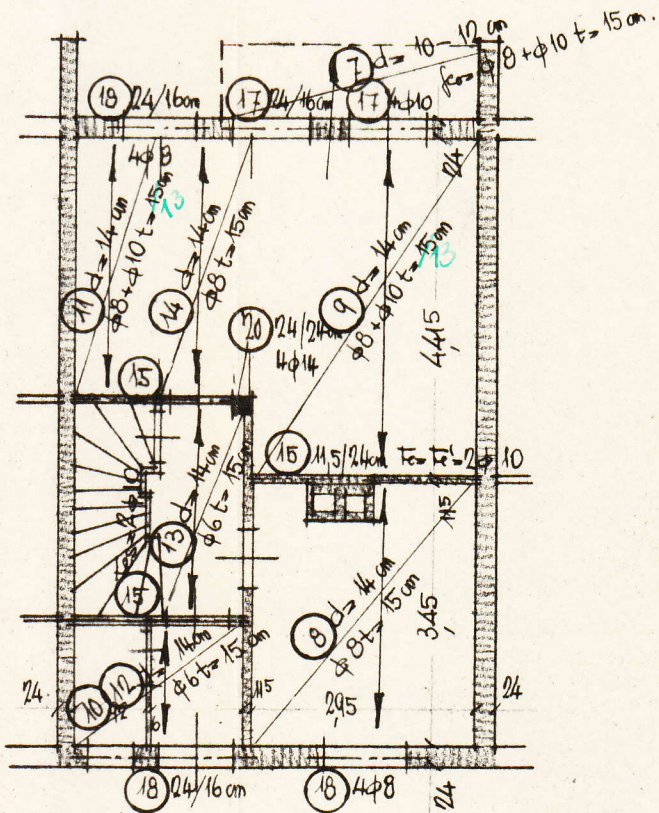


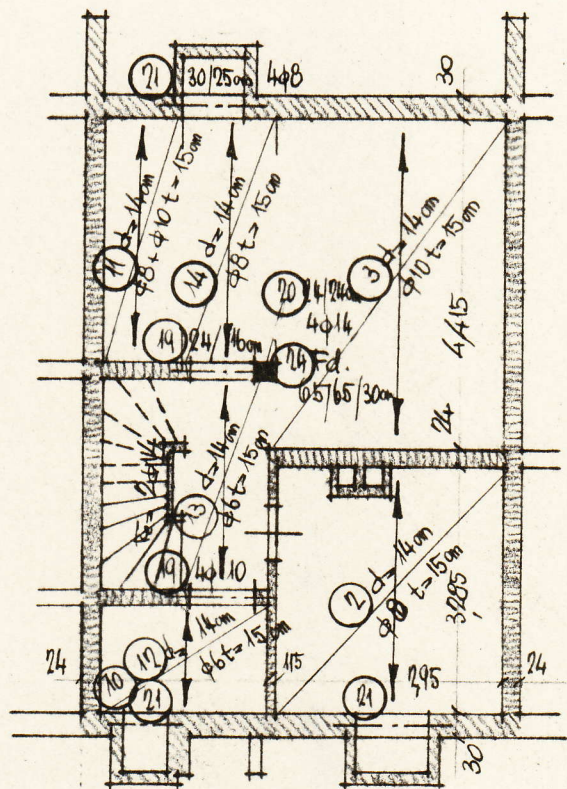
Obergeschoss



Erdgeschoss



Erdgeschoß



Kellergeschoß

Beton Stahl: II Beton Güte: B 225
 Korntrennung: 0-7 mm; 7-30 mm
 Zementart nach DIN 1164
 Zementmenge: 170 kg/m³ Fertigbeton

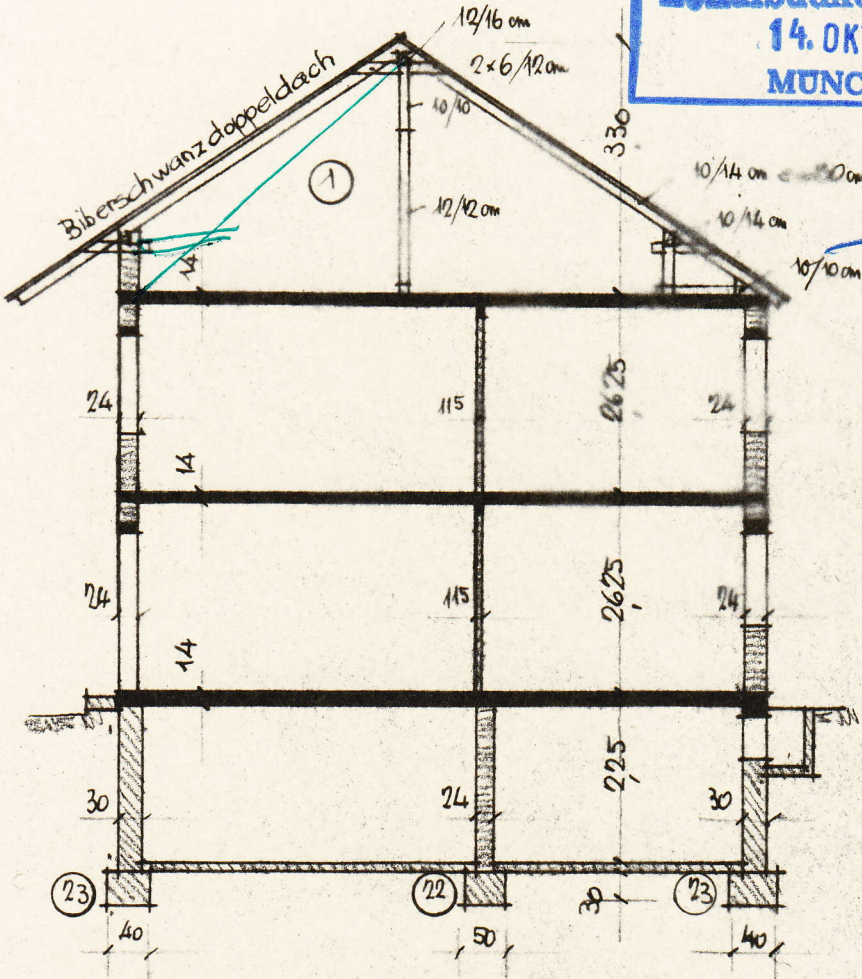
Der Bauherr:
 SÜDHAUSBAU GMBH
 München 13
 Görresstrasse 2

Handwritten signatures in blue ink.

Dieses
 in stat
 berich
 Münche
 HA
 MONC
 TELEF
 BAB
 MITGLIED
 DER ARCHITECTEN U. BAUINGENIEUR
 BERUFSVERBAND

Lokalbaukommission
14. OKT. 1957
MÜNCHEN

64120 a



Querschnitt
 Durch Stichproben nachgeprüfte Zweitfertigung Sie wird
 in Anlage zum Schreiben des städt. Prüfamtes für Bau-
 statik St-Bericht Nr. ... Übergeben und dient nur
 zu den in diesem Schreiben angegebenen Zwecken.
 München, den 29. Okt. 1957
 Städt. Prüfamt für Baustatik

Duplikat

ertigung wurde nach dem
 insicht geprüften Original

19.10.57

BAUINGENIEUR

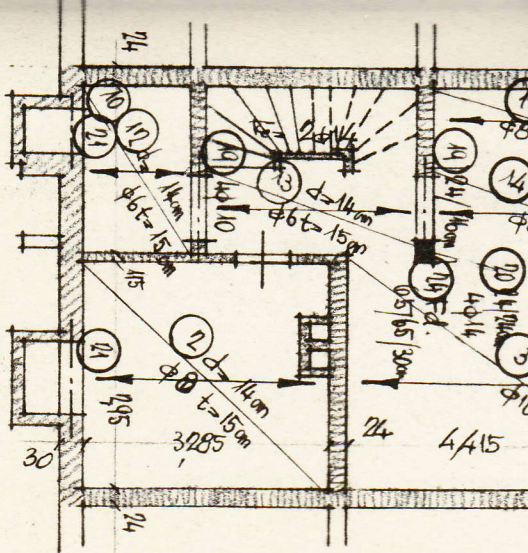
STEIGÜBER

D.-PFORDTEN PLATZ 7

Datum 30. Sept 1957	Statisches Büro Heinrich Büttner München 13 Böttingerstraße 13/ Fernruf 37 45 49	Zeichnung 5780/2 gez.
Maßstab 1:100		



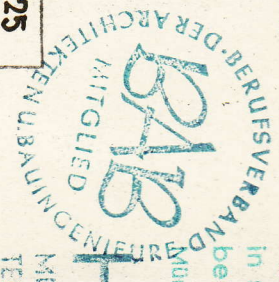
Reiheneigenheim Typ C
Haus 3, 5, 9 u. 10
an der Högwörther-Slevogtstraße
Konstruktionsübersichtsplan



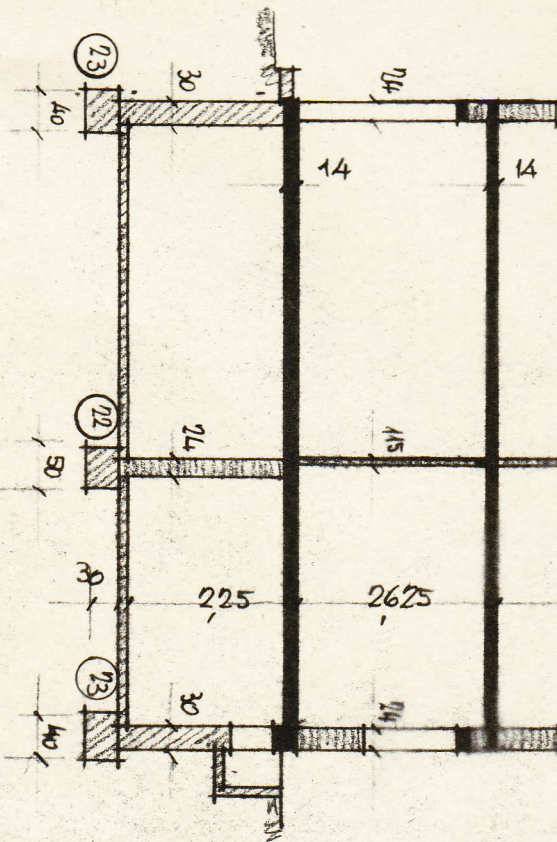
Kellergeschoß

Beton Stahl: **II** Beton Güte: **B 225**
 Fortrennung: 0-7 mm, 7-30 mm
 ementart nach DIN 1164
 ementmenge: **170** kg/m³ Fertigbeton

Der Bauherr:
SÜDHAUSBAU GMBH
 München 13
 Göttrasse 2



Diese Zweiterfertigung wurde nach dem
 in statischer Hinsicht geprüften Original
 München, den 19. Okt. 1957
 BAUINGENIEUR
HANS STEIGOBEL
 MÜNCHEN V.-D.-PFORDEHN PLATZ 7
 TELEFON 14044



Querschnitt

Durch Stichproben nachgeprüfte Zweiterfertigung Sie wird
 zum Schreiben des städt. Prüfamtes für Bau-
 ark St-Bericht Nr. 138 übergeben und dient nur
 zu den in diesem Schreiben angegebenen Zwecken.
 München, den 29. Okt. 1957
 Städt. Prüfamt für Baustatik
W. Beckhoffer
 Duplikat



Datum	30. Sept 1957	Statisches Büro	Heinrich Büttner	Zeichnung	5780/2
Maßstab	1:100	München 13	Böttingerstraße 13/ Fernruf 37 45 49	gez.	

Reiheneigenheim Typ C
 Haus 3, 5, 9 u. 10
 an der Höglwörther-Slevogtstraße
 Konstruktionsübersichtsplan