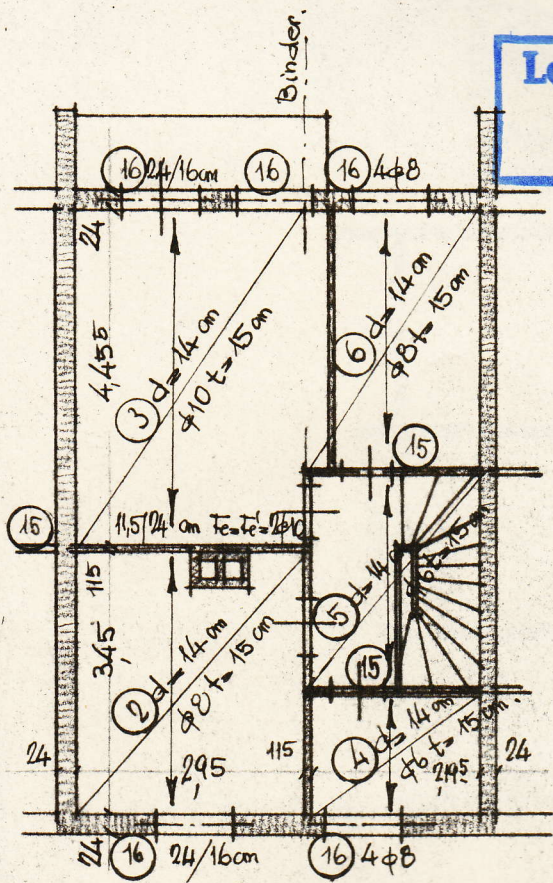


Querschnitt

Lokalbaukommission
14. OKT. 1957
MÜNCHEN

64109



Obergeschoss

Durch Stichproben nachgeprüfte Zweifertigung Sie wird
in Anlage zum Schreiben des städt. Prüfamt für Bau-
statik St-Bericht Nr. ... übergeben und dient nur
zu den in diesem Schreiben angegebenen Zwecken.
München, den 29. Okt. 1957
Städt. Prüfamt für Baustatik

Duplikat

ertigung wurde nach dem
insicht geprüften Original

19. 10. 57

BAUINGENIEUR

STEIGÜBER

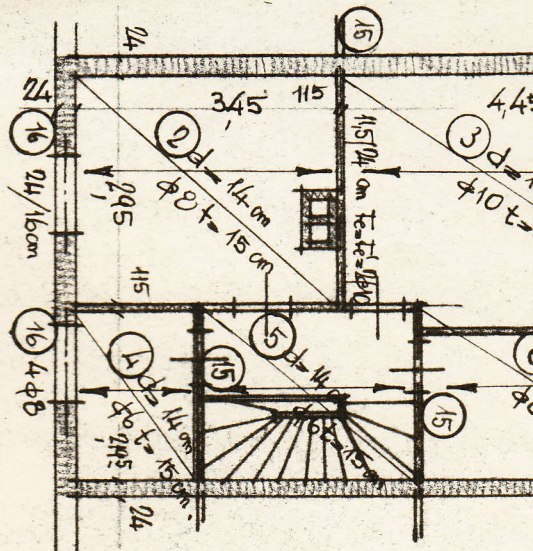
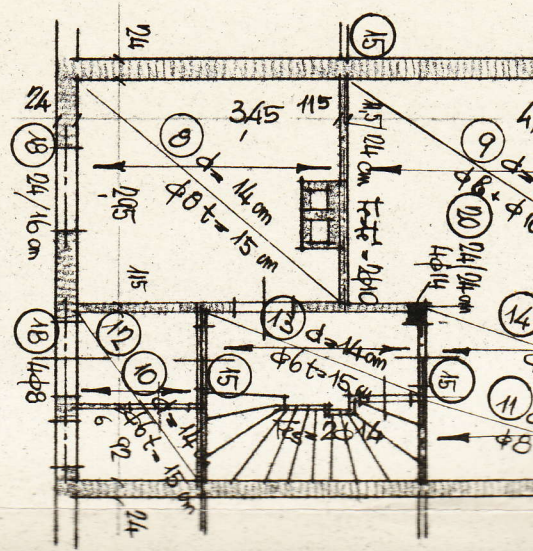
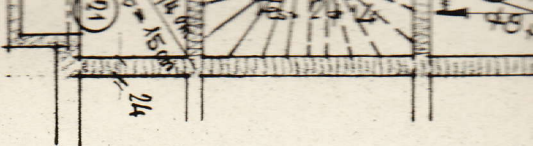
V.-D.-PFORDTEN PLATZ 7

Steigüber

Datum 30. Sept. 1957	Statisches Büro Heinrich Büttner München 13 Böttingerstraße 13 Fernruf 37 45 49	Zeichnung 5780/1 gez.
Maßstab 1:100		

Reiheneigenheim Typ C
Haus 2, 4 u. 8
an der Högwörther-Slevogtstraße
Konstruktionsübersichtsplan.

VERBAND-RE-
AB
GLIED
INGENIEUR



Erdgeschoss

Diese Zweittertigung wurde nach dem in statischer Hinsicht geprüften Original berichtigt.

München, den

19. 10. 57

Obergeschoss

Durch Stichproben nachgeprüfte Zweittertigung Sie wird als Original zum Schreiben des städt. Prüfamtes für Bau-
statik St-Bericht Nr. 1111 übergeben und dient nur zu den in diesem Schreiben angegebenen Zwecken.

München, den 29. Okt. 1957

Städt. Prüfamt für Baustatik

Duplikat

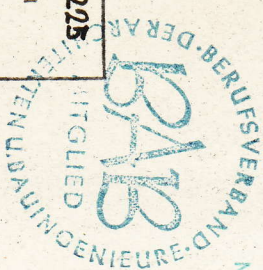
Beton Stahl: **I** Beton Güte: B 225
 Korntrennung: 0-7 mm; 7-30 mm
 Zementart nach DIN 1164
 Zementmenge: 270 kg/m³ Fertigbeton

Der Bauherr:
SÜDHAUSBAU GMBH

München 13
 Göttesstrasse 2

[Handwritten signature]

[Handwritten signature]



HANS STEGER
 BAUINGENIEUR
 KÖNIGEN V. D. FÜRSTEN
 TELEFON 17044



PLATZ		Statisches Büro	
Datum	30. Sept. 1957	Heinrich Büttner	Zeichnung
Maßstab	1:100	München 13 Böttingerstraße 13A Fernruf 37 45 49	5780/1 gez.
Reiheneigenheim Typ C Haus 2, 4 u. 8 an der <u>Häglwörther-Slevogtstraße</u> Konstruktionsübersichtsplan.			