

B  
Bl. X  
Hs. 124  
bis 137

### Kellergeschoß

Beton Stahl:  $\square$  Beton Güte: B 225  
 Korntrennung: 0-7 mm; 7-30 mm  
 Zementart nach DIN 1164  
 Zementmenge: 270 kg/m<sup>3</sup> Fertigbeton

|   |   |                                |
|---|---|--------------------------------|
| Datum<br>6. Nov. 1954   | Bauingenieur<br>Heinrich Büttner<br>München 13<br>Böttingerstraße 13<br>Fernruf 33881 | Zeichnung<br>54103/1<br>Ersatz |
| Maßstab<br>1:100  |   |                                |
| <p>Reihenhaus-siedlung Typ B (II/54)<br/>         an der Murnauerstraße<br/>         für die Südhausbau GmbH München<br/>         Konstruktions Übersichtsplan.</p> |   |                                |

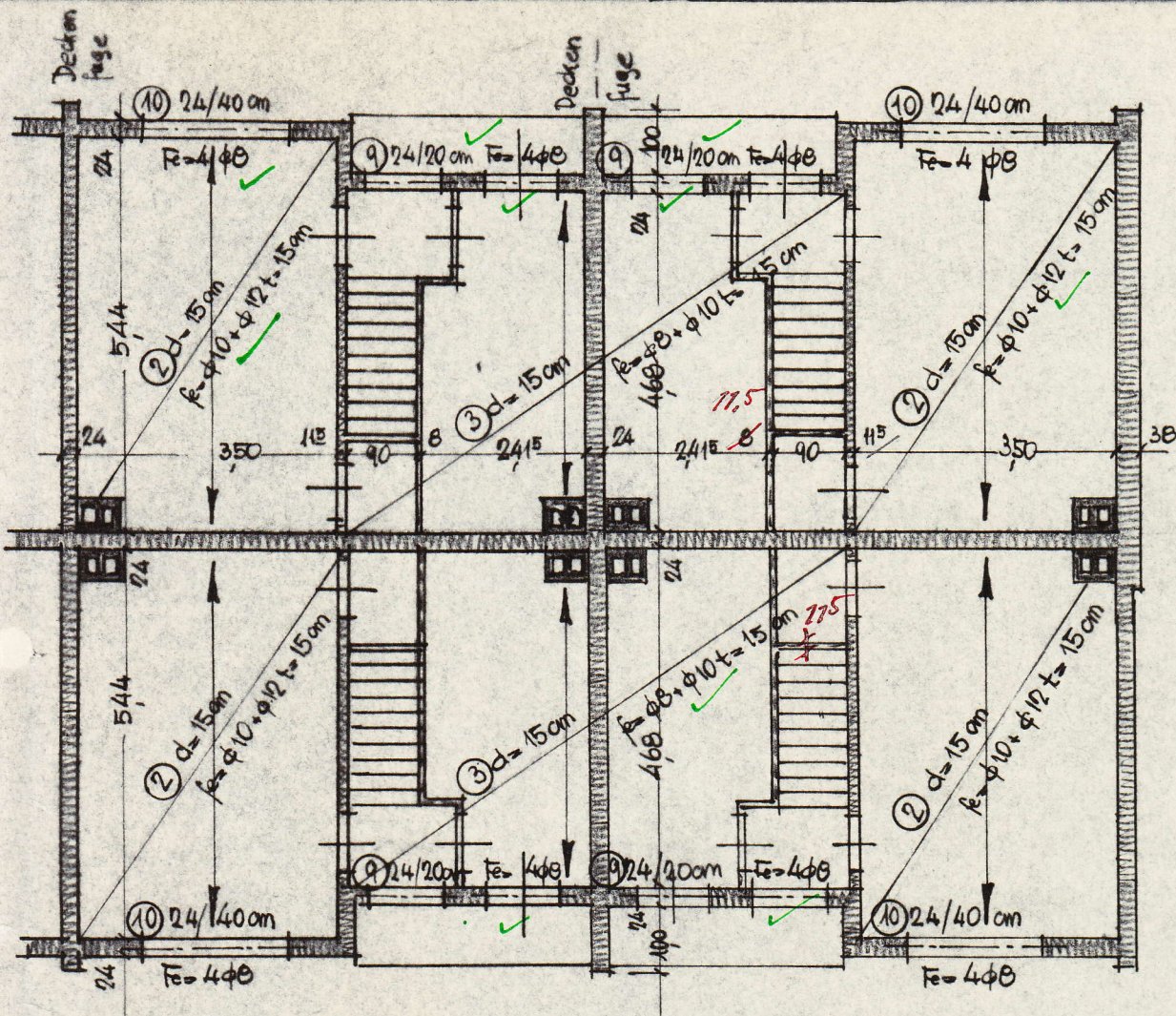


gezeichnet  
1954  
BAUFATIK  
246





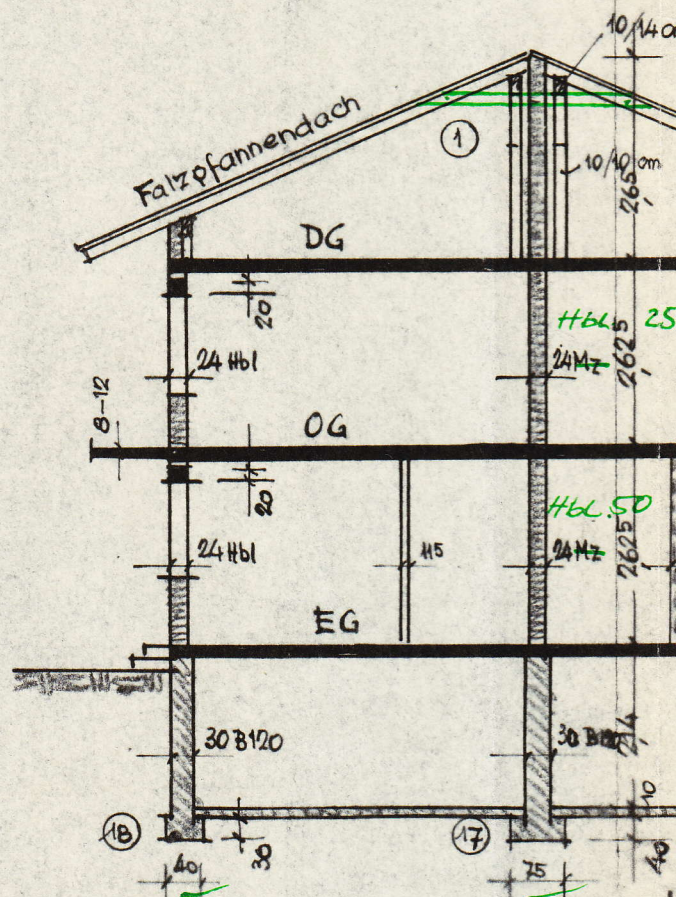




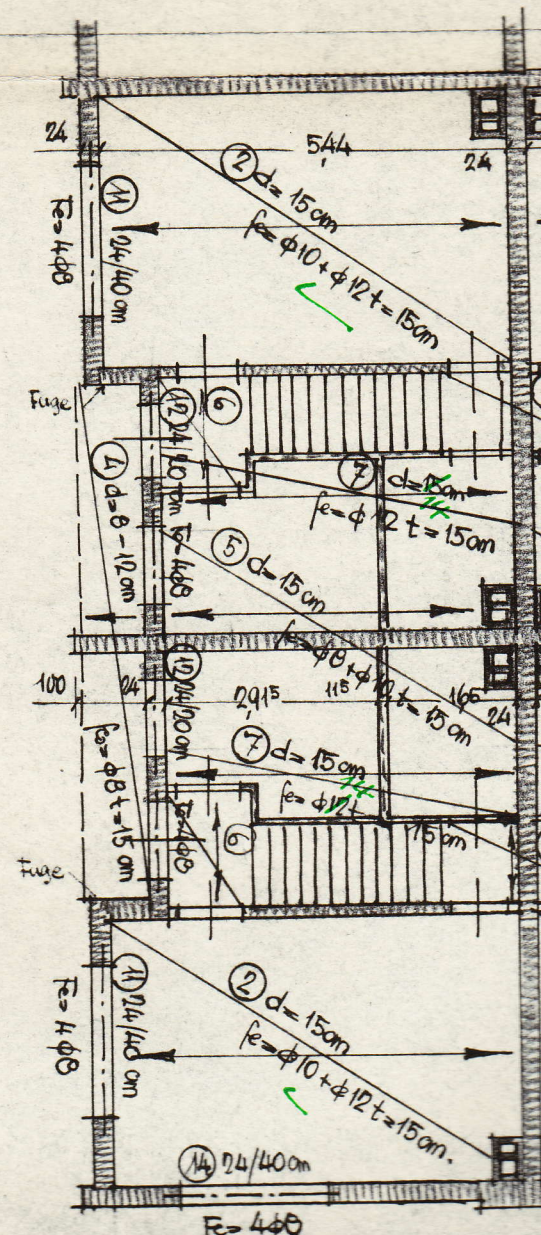
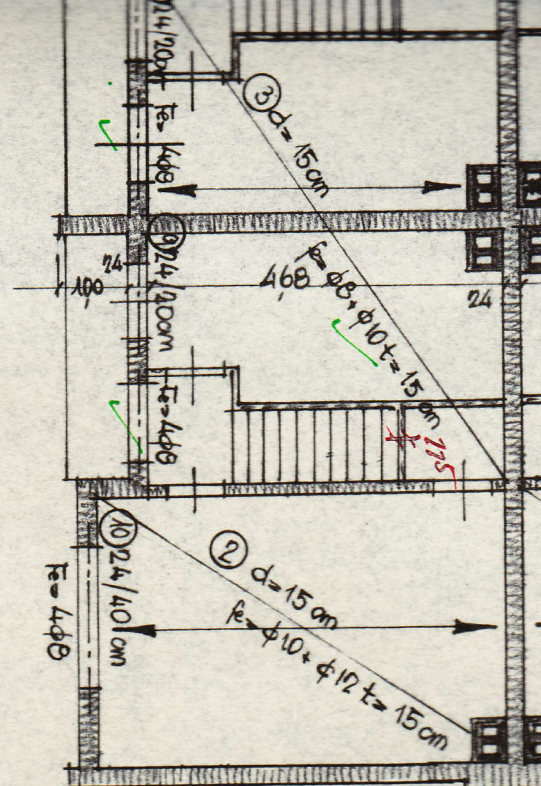
## Obergeschoss

### Zeichenerklärung:

|  |         |   |
|--|---------|---|
|  | Hbl     | Hohlblocksteine                                 |
|  | Hlz     | Hochlochziegel                                  |
|  | Mz 150  | Mauerziegel                                     |
|  | HHS 250 | Hüttenhartsteine                                |
|  | KMz 350 | Klinkermauerziegel                              |
|  | KZM     | Desgl. in Kalkzementmörtel<br>= Mörtelgruppe II |
|  | ZM      | Desgl. in Zementmörtel<br>= Mörtelgruppe III    |
|  |         | Stahlbeton                                      |
|  |         | Stampfbeton                                     |
|  |         | Leichtsteinmauern                               |
|  |         | alte, vorhandene Mauern                         |





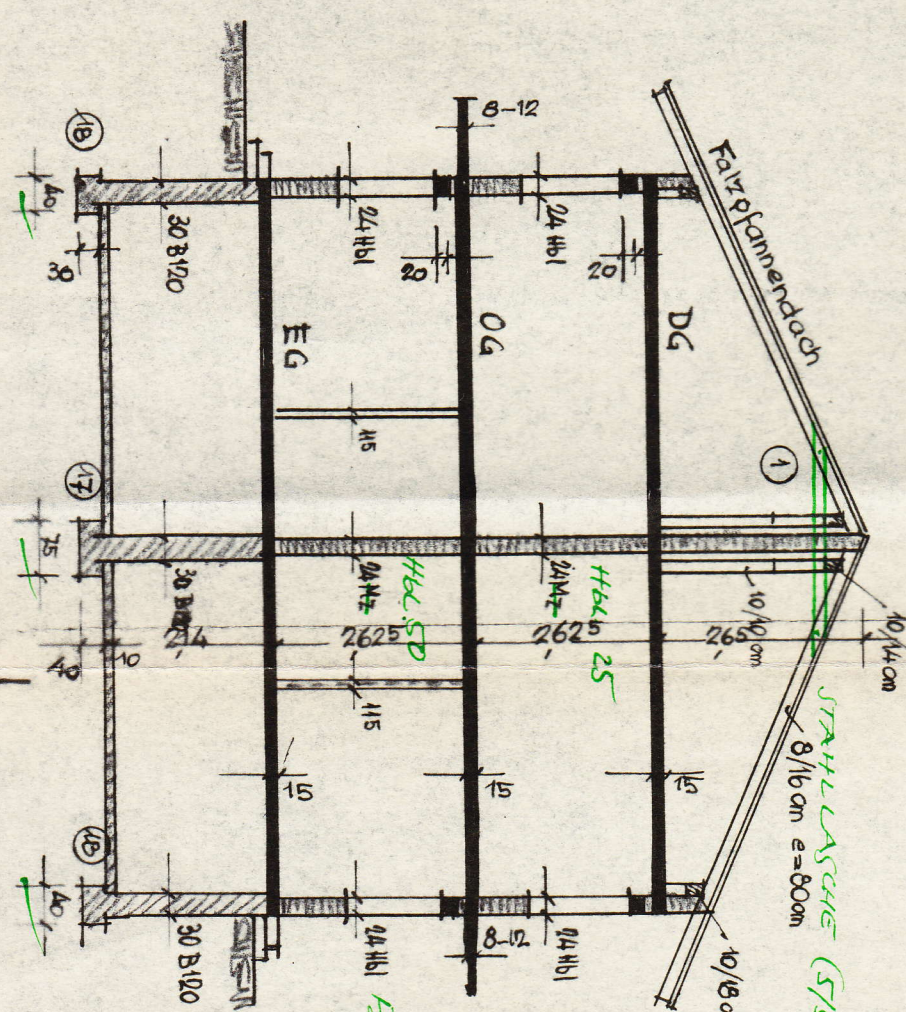


choß

Erdgeschoss

Querschnitt

Der Bau



- ocksteine
- ochziegel
- ziegel
- harsteine
- mauerziegel
- In Kalkzementmörtel
- Mörtelgruppe II
- In Zementmörtel
- Mörtelgruppe III

In städtischer Mischform geprüf  
 Macher, den 20. Jan. 1955  
 STÄDT. PROGRAMM FÜR BAUSTATIK  
 im Auftrag

in städtischer Mischform  
 Mischform, den 20. Jan. 1955  
 STÄDT. PROGRAMM FÜR BAUSTATIK  
 im Auftrag

gag.